

Приложение 1

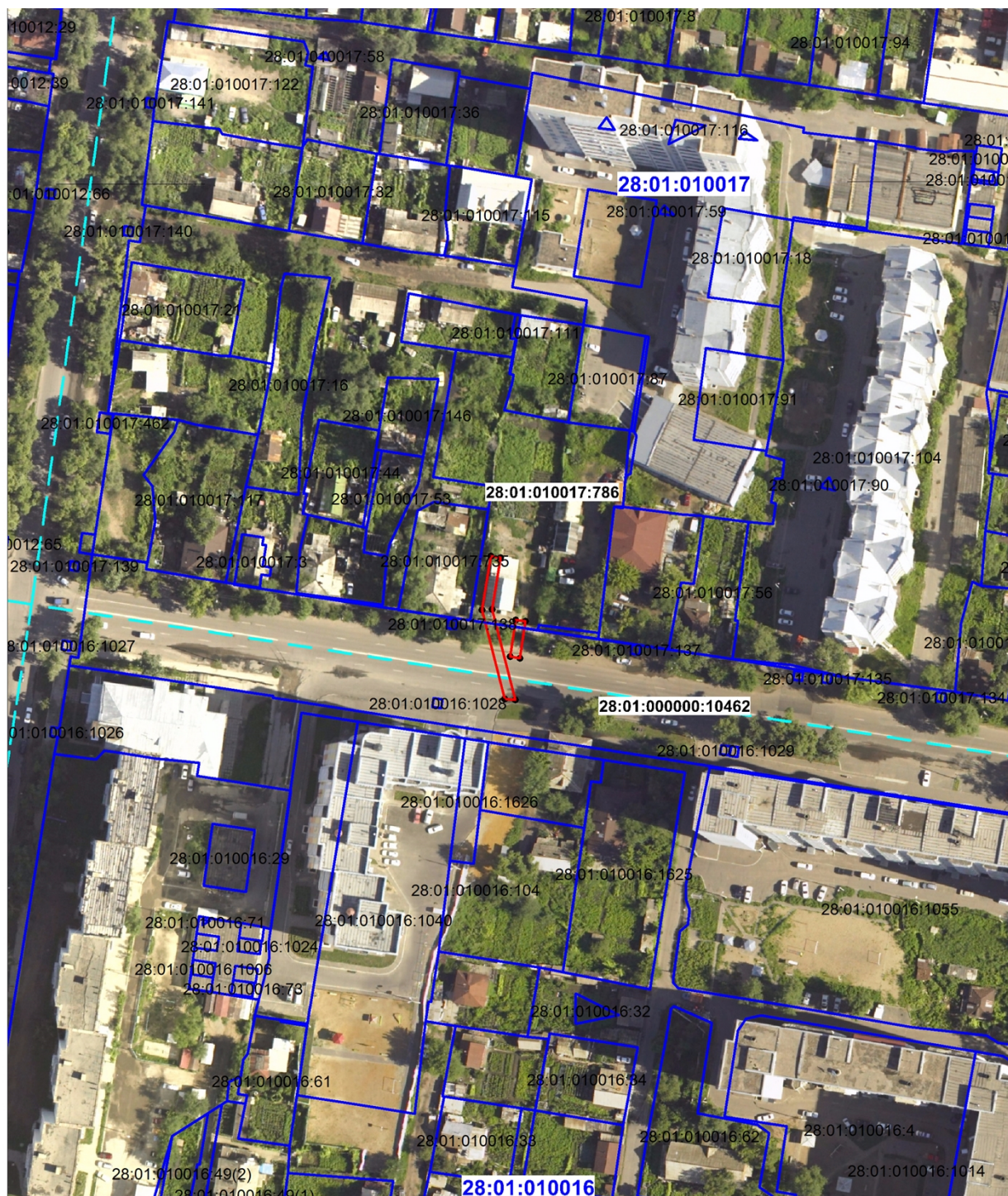
Утверждена
Постановлением администрации
города Благовещенска
от 07.09.2022 N 4740

№п/п	Характеристики объекта и земельного участка	Объект расположен в пределах земельного участка	Площадь границ сервитута, кв.м.
1	Категория земель: Земли населенных пунктов Цель установления публичного сервитута: Для размещения сетей водоснабжения и водоотведения Местоположение: Амурская область, г.Благовещенск	28:01:010017:786	67
2		28:01:000000:10462	99
3		28:01:010017	1
	Общая площадь сервитута		167




Конутр1				
1	453 884,46	3 285 387,44	13 668,91	23 291,95
2	453 883,96	3 285 390,40	13 668,42	23 294,91
3	453 868,35	3 285 387,83	13 652,80	23 292,39
4	453 841,10	3 285 394,72	13 625,57	23 299,37
5	453 841,27	3 285 391,54	13 625,73	23 296,19
6	453 868,21	3 285 384,77	13 652,65	23 289,33
1	453 884,46	3 285 387,44	13 668,91	23 291,95
Конутр2				
7	453 865,19	3 285 394,92	13 649,66	23 299,49
8	453 864,74	3 285 397,89	13 649,22	23 302,46
9	453 853,65	3 285 396,21	13 638,13	23 300,82
10	453 854,10	3 285 393,24	13 638,57	23 297,85
7	453 865,19	3 285 394,92	13 649,66	23 299,49

Схема расположения публичного сервитута для размещения сетей водоснабжения и водоотведения

Схема расположения публичного сервитута для размещения сетей водоснабжения и водоотведения



Условные обозначения:

-  - граница публичного сервитута
 - граница кадастрового квартала
 - граница земельного участка по сведениям ЕГРН
28:01:010017 – номер кадастрового квартала
28:01:010017:786 – номер земельного участка по сведениям ЕГРН

Масштаб 1:1500